

Nehmen Sie den Organ-
spendeausweis an und
tragen ihn immer bei sich!



PASSEPORT DE VIE



DON D'ORGANES
LA VIE CONTINUE



ANFORDERUNG DES ORGANSPENDEAUSWEISES

Anzahl

Name

Vorname

Adresse

Postleitzahl

Ort



FAQ

Wie wird man Organspender?

Es gibt keine offizielle Organspenderliste. Sie füllen lediglich den beiliegenden Organspendeausweis („Passeport de Vie“) aus und tragen diesen immer bei sich, z.B. in Ihrem Geldbeutel. Damit Ihr letzter Wunsch respektiert wird, ist es wichtig, Angehörigen Ihre Entscheidung mitzuteilen.

Gibt es eine Altersgrenze bei der Organspende?

Nein, die gibt es nicht. Ausschlaggebend ist die Qualität der Organe.

Welche Organe können transplantiert werden?

Die am häufigsten transplantierten Organe sind die Nieren, das Herz, die Lungen und die Leber.

Wieso ist Luxemburg Mitglied bei Eurotransplant?

Die 8 Mitgliedsstaaten zählen zusammen 136,6 Mio Einwohner. Durch diese Reichweite steigt die Wahrscheinlichkeit, ein passendes Spenderorgan zu finden, enorm.

Sie haben weitere Fragen?

Weitere Informationen zum Thema Organspende und allen zukünftigen Aktionen finden Sie auf unserer Website und unseren sozialen Netzwerken.

www.protransplant.lu



FIR LËTZEBUERGESH HEI SCANNEN
FOR ENGLISH SCAN HERE
SCANNEZ ICI POUR LE FRANÇAIS
PARA PORTUGUÊS LÊ AQUI

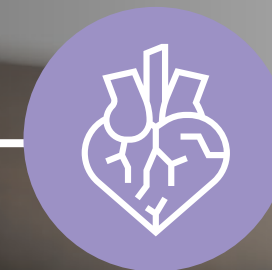
PROTRANSPLANT.LU
B.P. 1863
L-1018 Luxembourg

Infoline :
(+352) 691 53 53 53
Association sans but lucratif



Protransplant

SIND SIE
SCHON ORGAN-
SPENDER?



Treffen Sie Ihre
Entscheidung jetzt!

ORGANSPENDE
RETTET LEBEN!



WER SIND WIR?



PROTRANSPLANT.LU ist eine gemeinnützige Organisation, die im Oktober 2021 ihr 10-jähriges Jubiläum gefeiert hat. Die Organisation wurde von Patienten, Organtransplantierten, Familienangehörigen und Pflegepersonal gegründet. Das Hauptziel der Organisation besteht darin, die Organspende in Luxemburg zu fördern sowie gegenseitige Hilfe für Betroffene, ihrer Familien und Patienten, die auf ein Spenderorgan warten, zu bieten.

Unsere Organisation hat die große Ehre unter der Schirmherrschaft Ihrer Königlichen Hoheiten den Großherzogen und der Großherzogin zu stehen, und hat seit 2016 das Statut der Gemeinnützigkeit.

Laut Statistik sterben jährlich 6 Menschen in Luxemburg, weil nicht rechtzeitig ein passendes Spenderorgan gefunden wurde. Deshalb engagiert sich PROTRANSPLANT.LU seit Jahren in der Förderung der Organspende in Luxemburg.

WILL ICH ORGAN-SPENDER WERDEN?



DANKE!



Sie können uns unterstützen, indem Sie Geld spenden oder Mitglied werden: Jahresbeitrag ab 10€

BCEE LU06 0019 3755 0395 4000

STELLUNGNAHME

Ihre Entscheidung in Bezug auf die Organspende wird mit Respekt behandelt und akzeptiert – ganz gleich, ob Sie sich dafür oder dagegen entscheiden. Wichtig ist es, ihre Entscheidung mitzuteilen, mit Ihren Verwandten darüber zu sprechen und den Organspendeausweis immer bei sich zu tragen.

Ihre Entscheidung wird die Arbeit der medizinischen Teams vereinfachen, denn die Prozeduren der Transplantation sind ein Wettlauf gegen die Zeit. Durch Ihre eigene Entscheidung nehmen Sie in einer extrem tragischen und oftmals unerwarteten Situation Ihren Verwandten eine schwere, emotionale Last ab.

Fordern Sie gratis weitere Organspendeausweise an, indem Sie diese Postkarte ausfüllen und an uns zurückschicken.



PRIORITAIRE
IBRS/CCRI no 14572

PORT PAYE
PAR LE
DESTINATAIRE

REPOSE PAYEE / REPLY PAID
LUXEMBOURG

PROTRANSPLANT.LU

ENVOI-REPOSE 14572
L – 3208 BETTEMBOURG

UNSERE MISSIONEN?

- Die Förderung der Organspende
- Die gegenseitige Hilfe der Transplantierten und der Patienten, die auf ein Spenderorgan warten
- Die Verbindung mit nationalen und internationalen Organisationen herstellen, die das gleiche Ziel verfolgen
- Die Unterstützung und Begleitung der betroffenen Familien

Welttag der
Organspende
17. Oktober

