

Adoptez le passeport de vie, gardez-le toujours sur vous !



PASSEPORT DE VIE



DON D'ORGANES
LA VIE CONTINUE



COMMANDE DU PASSEPORT DE VIE

Quantité

Nom _____

Prénom _____

Adresse _____

Code postal _____

Localité _____



FAQ

Comment devenir donneur ?

Il n'y a pas de liste officielle de donneurs. Vous remplissez tout simplement le « passeport de vie » en annexe et vous le porterez toujours avec vous, p.ex., dans votre porte-monnaie. Il est très important que vous parliez de votre décision à vos proches pour que votre dernier vœu soit respecté.

Est-ce qu'il y a une limite d'âge pour le don d'organes ?

Non, il n'y en a pas. C'est la qualité des organes qui est importante.

Quels organes peuvent être transplantés ?

Les organes le plus souvent transplantés sont les reins, le cœur, les poumons et le foie.

Pourquoi le Luxembourg figure-t-il parmi les états membres d'Eurotransplant ?

Les 8 pays membres comptent 136,6 mio. d'habitants, ce qui garantit une grande masse critique. La probabilité de trouver un organe compatible augmente considérablement.

Vous avez encore des questions ?

Consultez notre site et nos réseaux sociaux pour plus de renseignements concernant le don d'organes et nos futures actions.

www.protransplant.lu



FIR LËTZEBUERGESH HEI SCANNEN
FOR ENGLISH SCAN HERE
FÜR DEUTSCH HIER SCANNEN
PARA PORTUGUÊS LÊ AQUI

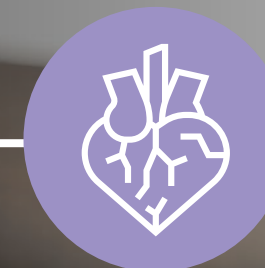
PROTRANSPLANT.LU
B.P. 1863
L-1018 Luxembourg

Infoline :
(+352) 691 53 53 53
Association sans but lucratif



Protransplant

ÊTES-VOUS DÉJÀ DONNEUR D'ORGANES ?



Prenez votre décision maintenant !

LE DON D'ORGANES SAUVE DES VIES !



QUI SOMMES-NOUS ?

PROTRANSPLANT.LU est une association sans but lucratif qui a fêté ses 10 ans en octobre 2021. L'association a été créée par un groupe de patients, de transplantés, de proches et de personnel soignant dans le but de promouvoir le don d'organes au Luxembourg et d'apporter une entraide et un soutien aux transplantés, à leurs familles et aux patients en attente de greffe.

Notre association a le grand honneur d'être placée sous le Haut Patronage de LL.AA.RR. le Grand-Duc et la Grande-Duchesse et est reconnue d'utilité publique depuis 2016.

Statistiquement, chaque année 6 personnes décèdent au Luxembourg parce qu'aucun organe compatible n'a été trouvé à temps. C'est pour cette raison que **PROTRANSPLANT.LU** s'engage depuis des années pour promouvoir le don d'organes au Luxembourg.

NOS MISSIONS ?

- La promotion du don d'organes
- L'entraide aux transplantés et aux patients en attente de greffe
- La création de liens avec toute association nationale ou internationale recherchant le même but
- Le soutien et l'accompagnement des familles concernées

Journée mondiale du don d'organes
17 octobre

EST-CE QUE JE VEUX DEVENIR DONNEUR D'ORGANES ?



MERCI !

FAIRE UN DON

Vous pouvez nous soutenir par un don ou en devenant membre : Cotisation annuelle à partir de 10€

BCEE LU06 0019 3755 0395 4000

PRENEZ POSITION

Votre décision face au don d'organes est respectable et sera respectée. Que ce soit pour ou contre, il est important de faire connaître votre volonté et d'en parler à vos proches. Munissez-vous d'un passeport de vie pour témoigner de votre choix.

Votre décision facilitera le travail des équipes médicales, sachant que la procédure de transplantation est une course contre la montre. Votre décision soulagera vos proches d'une lourde charge émotionnelle dans une situation extrêmement difficile et souvent inattendue.

Commandez gratuitement des passeports de vie supplémentaires en retournant cette carte postale dûment remplie.

PRIORITAIRE
IBRS/CCRI no 14572

PORT PAYE
PAR LE
DESTINATAIRE

REPONSE PAYEE / REPLY PAID
LUXEMBOURG

PROTRANSPLANT.LU

ENVOI-REPONSE 14572
L – 3208 BETTEMBOURG